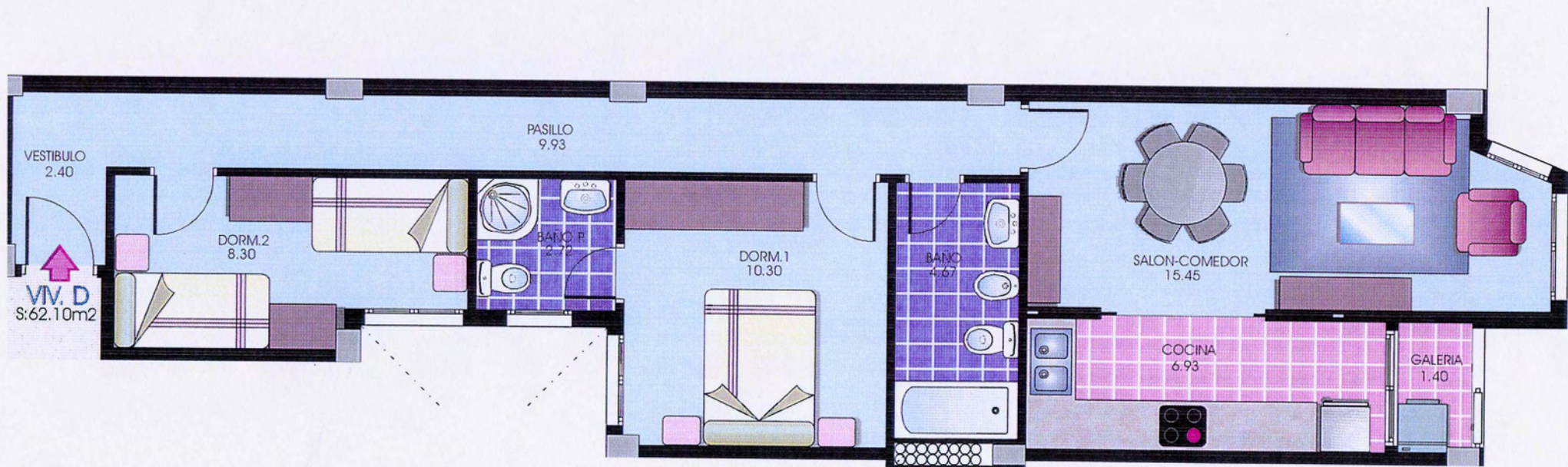
 ARISTON











PL. PISOS 1 A 3

PROMOCIONES SERRATRI S.L.

Vivienda Tipo D
 S = 62.10 m²

E:

Memoria de Calidades Edificio "La Paz III"

- 1º Estructura de Hormigón y Forjado según proyecto.
- 2º Fachada con revestimiento gotegrán y recercados de piedra en ventanas.
- 3º Escalera de acceso a las viviendas con peldaños y rellanos en granito del país, barandilla de hierro, paredes pintadas con gotelé o similar.
- 4º Carpintería exterior en aluminio lacado blanco, con persianas enrollables de aluminio mismo color, las ventanas de los patios interiores también en aluminio lacado blanco.
- 5º Puerta de acceso a las viviendas blindadas, con cerraduras de seguridad, bisagras y antipalanca.
- 6º Paredes y techo de viviendas pintados con gotelé o similar, con pintura plástica lavable de primera calidad. Techos de toda la vivienda con escayola lisa y moldura.
- 7º Carpintería interior de viviendas en madera de roble, con manivelas y bisagras latonadas.
- 8º Instalación de fontanería con tubería de cobre con doble red fría-caliente. Sanitarios marca Roca. Grifería monomando. Baños con plato de ducha o bañera.
- 9º Chapado de azulejos en cocinas, galerías, baños y aseos hasta el techo, con material de 1º calidad (9.00 €/m2 aprox.).
- 10º Suelo de las viviendas con tarima flotante.
- 11º Cocina en madera de roble, con bancada de granito gris perla o similar. El mueble irá cerrado hasta el techo.
- 12º Instalación eléctrica protegida según normativa vigente, con mecanismos de 1ª calidad.
- 13º Antena de TV y punto de teléfono, situados en la cocina, salón comedor y dormitorio principal.
- 14º Videoportero en entrada y un punto de interfono en cocina.
- 15º Ascensor de lujo de doble velocidad con puertas automáticas, según normativa vigente de la Consellería de Industria.
- 16º Preinstalación aire acondicionado.
- 17º Lavabos con mueble y encimera de mármol.
- 18º Mamparas de baño en bañera y plato de ducha.
- 19º Cristales con cámaras exteriores climalit o marca similar, garantizado 20 años.
- 20º Preinstalación de hilo musical.
- 21º Descalcificador comunitario.
- 22º Termo eléctrico.