



PROMOCIONES
SERRATRI, S.L.

Vivienda Tipo A
S-109 40 m² Uti^{ble}

CI. GASPAR GILES PASCUAL
PL. PISCOS 1 A 2

Arquitecto: D. José M^º. Rico Cuervo



PROMOCIONES
SERRATRI, S.L.

Vivienda Tipo B
5-96.00 m² Útiles

C/ GASPAR GILES PASOAL
PL. PISOS 1 A 3

Arquitecto D. José M^º Roca Cusate

PROMOCIONES SERRATRI, S.L.



Vivienda Tipo C
S:86.55 m² Útiles

C/. GASPAR GILES PASCUAL
PL. PISOS 1 A 3

Arquitecto: D. José M^o. Roco Cuesta

C/. HERMANOS NAVARRO CARACENA



C/. GASPAR QUILES PASCUAL
PL. PISOS 1 A 3

Vivienda Tipo D

S:57.95 m² Útiles

PROMOCIONES SERRATRI, S.L.

Arquitecta: D. José M^o. Roca Cuesta
E: 1/50



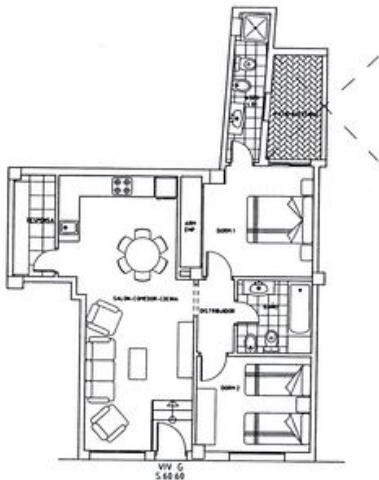
VIVIENDA TIPO E
SUP. UTIL: 96.45 m²

E: 1/100

PL. BAJA

C/. GASPAR QUILES PASCUAL

VIV. E
S-N-45



C/. GASPAR QUILES PASCUAL

PL. BAJA

VIVIENDA TIPO G
SUP. UTIL: 60.60 m²

E: 1/100

C/. HERMANOS NAVARRO CARACENA



VIV H
S.50.80

C/. GASPAS QUILES PASCUAL

PL. BAJA

CUADRO DE SUPERFICIES UTILES POR PIEZAS (Viviendas)

PL. PISOS 1° A 3

VIVIENDAS TIPO	A	B	C	D
SALÓN-COMEDOR	20'45	19'48	17'20	16'92
COCINA	12'30	10'13	9'02	8'61
DORM. 1	14'28	15'20	13'06	10'00
DORM. 2	13'82	10'25	9'22	9'20
DORM. 3	10'95	9'54	11'25	-----
DORM. 4	8'43	-----	-----	-----
VESTIDOR	-----	4'28	-----	-----
BAÑO P.	4'70	5'14	4'76	3'06
BAÑO	4'45	5'18	6'01	3'82
VESTIBULO	4'13	2'58	2'95	1'66
PASILLO	12'98	12'42	9'08	3'04
TRASTERO	-----	-----	2'18	-----
½ GALERÍA	1'96	0'93	0'93	1'00
½ BALCÓN	0'95	0'87	0'89	0'64
Total	109'40 m²	96'00 m²	86'55 m²	57'95 m²

Memoria de Calidades Edificio " 1º MAYO "

- 1º Estructura de Hormigón y Forjado según proyecto.
- 2º Fachada con revestimiento gotegrán.
- 3º Escalera de acceso a las viviendas con peldaños y rellanos en granito del país, barandilla de hierro, paredes pintadas con gotelé o similar.
- 4º Carpintería exterior en aluminio lacado blanco, u otro material de la misma calidad o superior.
- 5º Puerta de acceso a las viviendas blindadas, con cerraduras de seguridad, bisagras y antipalanca.
- 6º Techos de toda la vivienda con escayola lisa y moldura. Paredes y techo de viviendas pintados con gotelé o similar, con pintura plástica lavable de primera calidad.
- 7º Carpintería interior de viviendas en madera de roble o similares, con manivelas y bisagras latonadas.
- 8º Instalación de fontanería con tubería de cobre con doble red fría-caliente. Sanitarios marca Roca. Grifería monomando. Baños con plato de ducha o bañera (a elegir).
- 9º Alicatado de azulejos en cocinas, galerías, baños y aseos hasta el techo, con material de 1º calidad (10,00 €/m² aprox.). Suelo de cocina, galería y baños pavimentados con Gres.
- 10º Suelo de las viviendas con tarima flotante. *o SUELO A ELECCIÓN DEL PROPIETARIO*
- 11º Cocina 108 €/ML mínimo, con bancada de granito gris perla o similar. El mueble irá cerrado hasta el techo.
- 12º Instalación eléctrica protegida según normativa vigente, con mecanismos de 1ª calidad.
- 13º Antena de TV y punto de teléfono, según proyecto.
- 14º Ascensor de lujo de dos velocidades con puertas automáticas, según normativa vigente de la Conselleria de Indústria.
- 15º Preinstalación aire acondicionado.
- 16º Lavabos con mueble y encimera de mármol.
- 17º Cristales exteriores con cámara.
- 18º Preinstalación de hilo musical.
- 19º Descalcificador comunitario.
- 20º Termo eléctrico.

EX. DEMANDA MAYAGÜEZ PARQUE

